



Elektryczny wózek podnośnikowy ES10-10MM

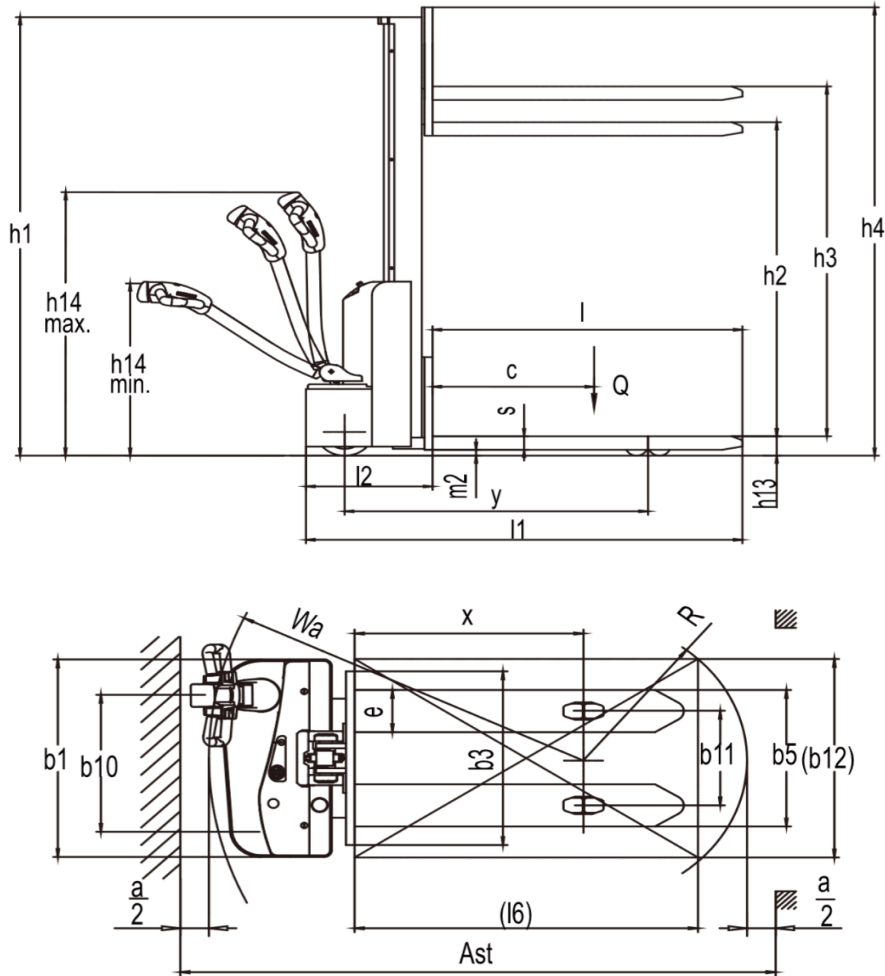
Charakterystyka ogólna			
1.1. Producent			EP
1.2. Model	j.m.		ES10-10MM
1.3. Rodzaj zasilania			Elektryczny
1.4. Typ operatora			Pieszny
1.5. Udźwig	Q	kg	1000
1.6. Środek ciężkości	c	mm	600
1.7. Odległość od środka osi do czoła wideł	x	mm	805
1.8. Rozstaw osi	y	mm	1126
Waga			
2.1. Waga wózka (z baterią)		kg	462
2.2. Obciążenie osi z ładunkiem (strona napędowa / strona załadunkowa)		kg	641/821
2.3. Obciążenie osi bez ładunku (strona napędowa / strona załadunkowa)		kg	343/119
Koła/rolki			
3.1. Rodzaj kół (napędowe/załadunkowe)			PU/PU
3.2. Rozmiar kół napędowych (średnica x szerokość)		mm	Φ210x70
3.3. Rozmiar kół załadunkowych (średnica x szerokość)		mm	Φ80x60
3.4. Ilość kół (napędowe/załadunkowe)		mm	Φ130x55
3.5. Koła, ilość kół napędowych samonastawne/załadunkowe (x=koła napędowe)			1x+ 1/4
3.6. Rozstaw przednich kół		mm	533
3.7. Rozstaw tylnych kół		mm	380
Wymiary			
4.1. Wysokość, maszt złożony	h_1	mm	1940
4.2. Wolny skok	h_2	mm	1490
4.3. Wysokość podnoszenia	h_3	mm	1520
4.4. Wysokość, maszt wysunięty	h_4	mm	1970
4.5. Wysokość rączki w pozycji jazdy (min/max)	h_{14}	mm	860/ 1200
4.6. Wysokość wideł w pozycji opuszczonej	h_{13}	mm	88
4.7. Całkowita długość	l_1	mm	1615
4.8. Długość do czoła wideł	l_2	mm	465
4.9. Całkowita szerokość	b_1/b_2	mm	800
4.10. Wymiary wideł	$s \times e \times l$	mm	60/ 170/ 1150
4.11. Szerokość karetki	b_3	mm	680
4.12. Całkowita szerokość	b_5	mm	550
4.13. Prześwit	m_2	mm	30
4.14. Szerokość alejki paleta 1000x1200 (szerokość)	A_{st}	mm	2137
4.15. Szerokość alejki paleta 800x1200 (długość)	A_{st}	mm	2062
4.16. Promień skrętu	W_a	mm	1295
Osiągi			
5.1. Prędkość jazdy (z ładunkiem / bez ładunku)		km/h	3.5/4
5.2. Prędkość podnoszenia (z ładunkiem / bez ładunku)		m/s	0.12/0.22
5.3. Prędkość opuszczania (z ładunkiem / bez ładunku)		m/s	0.12/0.11
5.4. Zdolność pokonywania wzniesień		%	3/10
5.5. Hamulec			Elektromagnetyczny
Napęd			
6.1. Moc silnika napędowego 60 min		kW	0.65
6.2. Moc silnika podnoszenia przy 15%		kW	2.2
Inne			
7.1. Rodzaj silnika napędowego			DC
7.2. Poziom hałas			74
Opcje masztu			
Wysokość podnoszenia (mm)		1605	1955

DANE DOTYCZĄCE OPCJONALNYCH MASZTÓW:

Wszystkie dane w mm

Typ masztu	Podnoszenie h_3+h_{13}	Wysokość, maszt złożony h_1	Wolny skok h_2	Wysokość, maszt rozłożony h_4
DUPLEX	1605	1940	1505	1955
	1955	2290	1855	2305

WYMIARY: Elektryczny wózek podnośnikowy ES10-10MM



**ES10-10MM
WYKRES UDŹWIGU**

